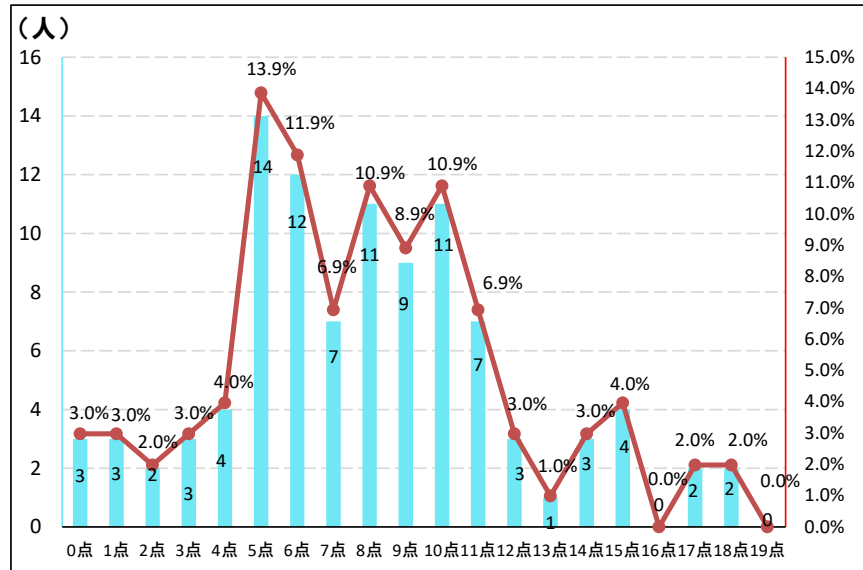


## 1-V 日常生活機能評価（B項目）

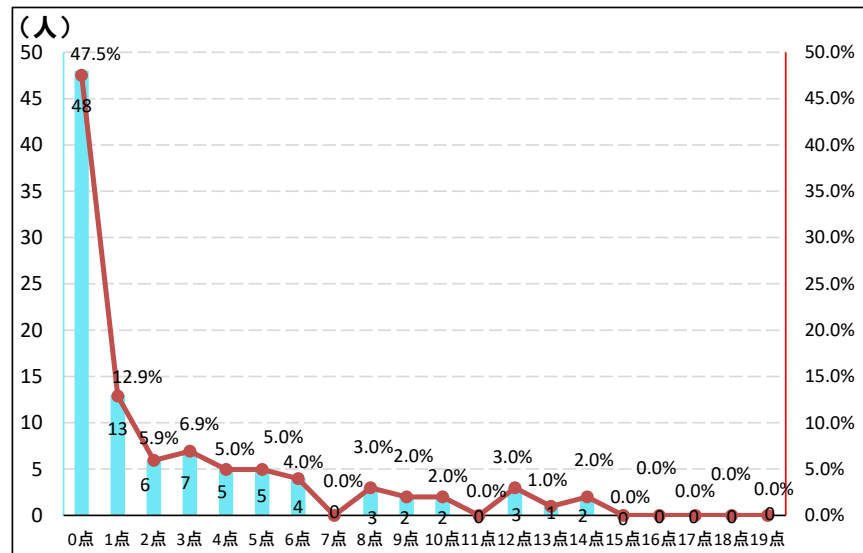
退院患者（n=101※同一者の同一疾患での再入院は1入院として扱っており、急性期病院への転院、死亡退院は除外しております。）

### ①新規入院患者 日常生活機能評価（n=101）

日常生活機能評価とは…全13項目：合計0点～19点であり、合計点数が高い程、重症の患者さまである事を意味しています。



### ②退院患者 日常生活機能評価（n=101）



### ③日常生活機能評価（B項目）改善度（n=33）

（入院時10点以上対象のうち4点以上改善した患者の割合）

回復期リハビリテーション病棟入院料1の施設基準として、入院料の判定で10点以上であった患者さまのうち、3割以上改善している事が要件となっています。

